

# Infosessie voor ouders

18/10/2023



**DE HOGESCHOOL  
MET HET NETWERK**

Elfde-Liniestraat 24, 3500 Hasselt

[www.pxl.be](http://www.pxl.be)

# Inhoud

## 1. Hogeschool PXL

2. Studielast

3. Kenmerken graduaatsopleidingen

4. Oriënteringstraject

5. Studiegids en “Mijn SLB”

6. Examens en rapport

7. Studentenbegeleiding

8. Studentenparticipatie en -verenigingen

9. Naar het buitenland

# Facts and figures



  
**10.503**  
junior-collega's  
**9.000**  
cursisten SyntraPXL

  
**5** **campussen**  
+ Corda Campus,  
Mediahuis, Droneport,  
Clavis, Centrum  
Duurzaam Groen,  
PXL-STEM Academy, ...

  
**omzet**  
**€ 88.935.400**

  
**343.356**  
bezoekers PXL-Catering  
**€ 411.103**  
maaltijden en drankjes

  
**1.293**  
personeelsleden  
890,6 VTE  
**130 + 780**  
personeel SyntraPXL


  
**9** **departementen**

**totale inkomsten**  
uit onderzoek  
en dienstverlening  
**€ 9.658.233,27** 

Tevredenheidsscore  
aanbod PXL-Catering  
**4,57/5** 

  
**56.666**  
bezoekers  
PXL-NeXT  
**4,76/5**   
★★★★★  
Tevredenheidsscore  
voor infrastructurele dienstverlening

**>300**   
projecten  
voor/met organisaties

  
**3** masters  
**20** bacheloropleidingen  
**18** graduaatsopleidingen  
**39** postgraduat  
**3** banaba's  
**41** afstudeerrichtingen





# Hogeschool PXL maakt profilering waar en behaalt opnieuw een lovend rapport na instellingsreview

Uitgereikt door de Nederlands-Vlaamse Accreditatie Organisatie NVAO

# Hogeschool PXL behaalt opnieuw lovend rapport na instellingsreview



- In Hogeschool PXL staat de student centraal
- Studenten als eXcellente professionals met persoonlijkheid
- “X-factor” als middel om op persoonlijk en professioneel vlak te groeien
- Doordringen van een sterke kwaliteitscultuur
- Performant en breed gedragen kwaliteitszorgsysteem, gebaseerd op dialoog
- Accurate mix van structuur en informaliteit
- Hogeschool PXL garandeert een externe blik en kwaliteitsverbetering op alle niveaus
- Netwerk als onderdeel van het DNA van Hogeschool PXL: sterke integratie tussen werkveld en onderwijs
- Krachtige leeromgeving met een inclusief pedagogisch klimaat
- Lectoren werken empowerend
- Diversiteitsbeleid is goed vertolkt in het onderwijs, van studentenbegeleiding tot personeelsbeleid
- Personeelsbeleid ondersteunt onderwijskwaliteit
- Groot enthousiasme bij lectoren en gedragenheid van de visie en missie, zoals tot uiting komt in de “X-factor”

Klik [hier](https://www.nvao.net/nl/nieuws/2023/7/ir-pxl) om op de website van NVAO het officiële rapport integraal na te lezen: <https://www.nvao.net/nl/nieuws/2023/7/ir-pxl>

# Departementen

Diepenbeek & Genk



**PXL** GREEN & TECH

Elfde Linie Hasselt



**PXL** DIGITAL

Elfde Linie Hasselt



**PXL** BUSINESS

Vildersstraat Hasselt



**PXL** MEDIA & TOURISM

Vildersstraat Hasselt



**PXL** PEOPLE & SOCIETY

Guffenslaan Hasselt



**PXL** HEALTHCARE

Vildersstraat Hasselt



**PXL** EDUCATION

Quartier Canal Hasselt



**PXL** MUSIC

Elfde Linie Hasselt



**PXL** *MA2* SCHOOL OF ARTS

Totaal  
**10.503**

# Locaties en gebouwen



## CAMPUS DIEPENBEEK

AGORALAAN (gebouw H)  
3590 Diepenbeek  
T 011 77 54 00



## CAMPUS ELFDE LINIE

ELFDE-LINIESTRAAT 23-26  
3500 Hasselt  
T 011 77 55 00



## CAMPUS GUFFENSLAAN

GUFFENSLAAN 39  
3500 Hasselt  
T 011 77 52 00



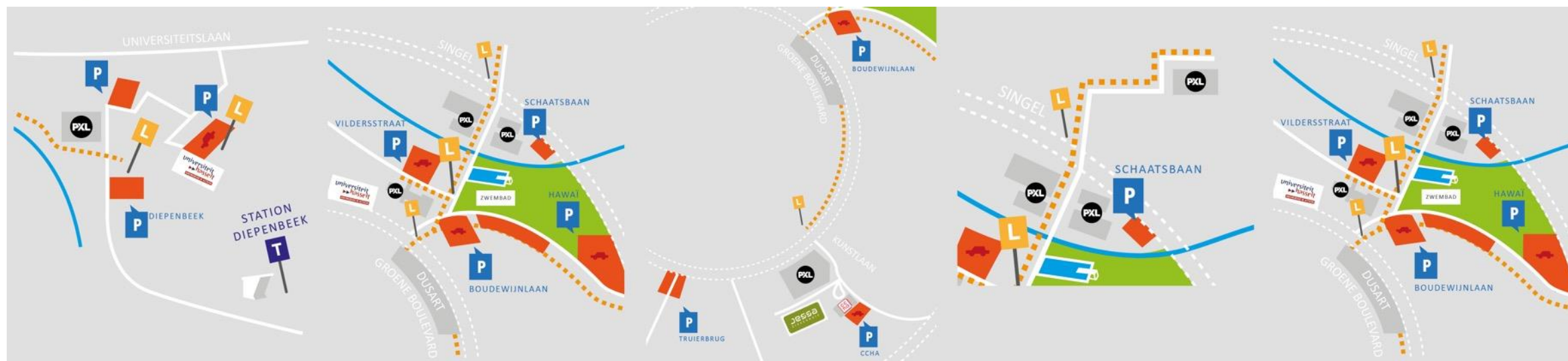
## CAMPUS QUARTIER CANAL

BOOTSTRAAT 11  
3500 Hasselt  
T 011 77 50 70



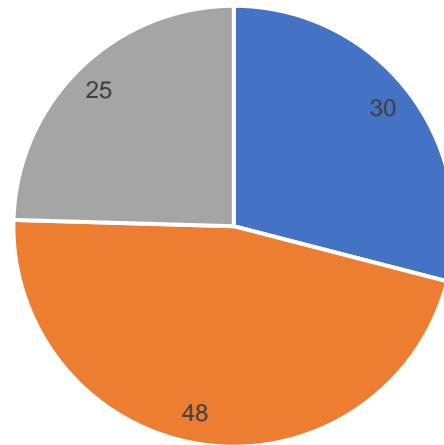
## CAMPUS VILDERSTRACHT

VILDERSTRACHT 5  
3500 Hasselt  
T 011 77 53 00



# PXL-Green & Tech bevat 3 clusters (svz 8/10)

Aantal studenten per cluster (%)

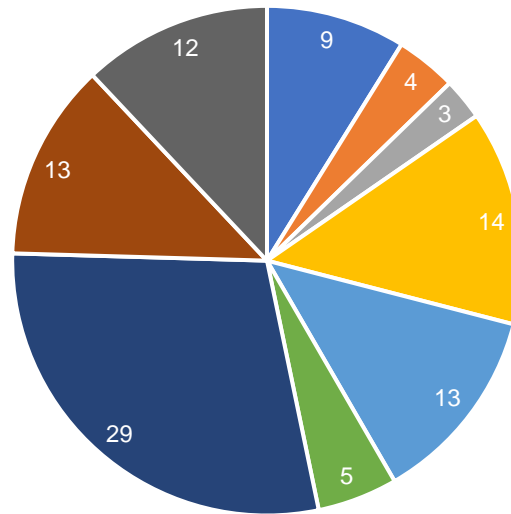


■ Cluster Elektromechanica ■ Cluster Bouw ■ Cluster Agro- en biotechnologie



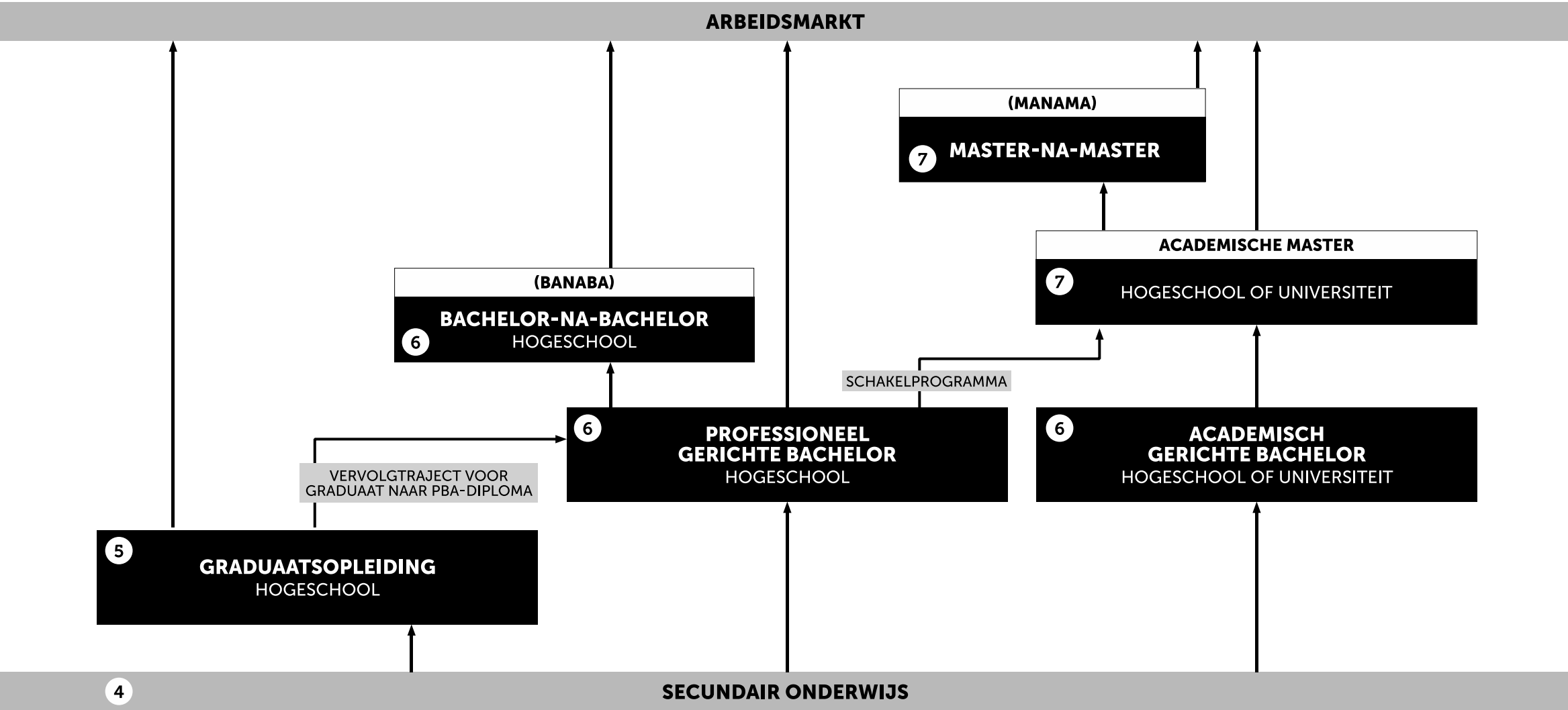
# Studentenaantallen@ PXL-Green & Tech in 2023-2024

Aantal studenten per opleiding (%)



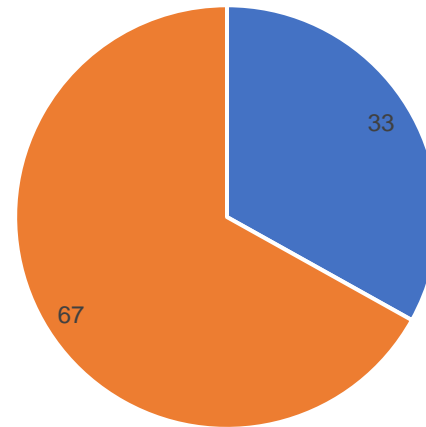
- gra Elektromechanische systemen
- gra Hernieuwbare energiesystemen
- gra HVAC-systemen
- Pba Elektromechanica
- gra Bouwkundig tekenen
- gra Werforganisatie
- Pba Bouw
- Pba Biotechnologie
- Pba Groenmanagement

# Structuur hoger onderwijs Vlaanderen



# PXL-Green & Tech omvat opleidingen van niveau 5 en niveau 6

Aantal studenten per niveau (%)



■ Graduaatsopleidingen (niv. 5) ■ Bacheloropleidingen (niv. 6)

# WORD DE BESTE VERSIE VAN JEZELF MET HET PXL-ECOSYSTEEM



Legende:  
☑ vereiste

heroriënteren

doorstromen

**PXL**  
NEXT

**levenslang leren, postgraduat en & uitbouwen professionele en persoonlijke competenties**

- ☑ hoger niveau, NeXT level
- 📄 getuigschrift, certificaat, attest

UHasselt / KU Leuven /  
(internationale) universiteiten  
masterdiploma

**HOGESCHOOL PXL**

**19 bacheloropleidingen > 5 BaNaBa's • masteropleiding kunsten**

- ☑ diploma secundair onderwijs
- 🎓 bachelor- of kunstenmasterdiploma

**HOGESCHOOL PXL**

**17 graduaatsopleidingen**

- ☑ diploma secundair onderwijs of toelatingsproef
- 🎓 graduaatsdiploma

**SYNTRA PXL**

**leertijd/duaal leren**

- ☑ vanaf 15 jaar
- 📄 getuigschrift, certificaat, attest

**praktijkgerichte beroepsopl.**

- ☑ diploma secundair onderwijs
- 📄 getuigschrift, certificaat, attest

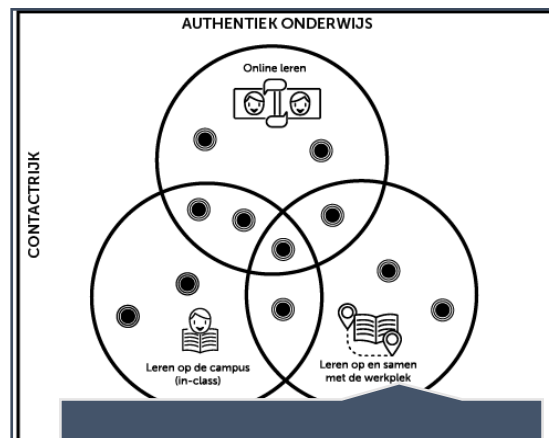
**SYNTRA PXL**

**levenslang leren & start ondernemen**

- ☑ voor iedereen
- 📄 getuigschrift, certificaat, attest

secundair onderwijs

# Onderwijsconcept



MiXed Learning



Studentgecentreerd



Maximale ontwikkelingskansen

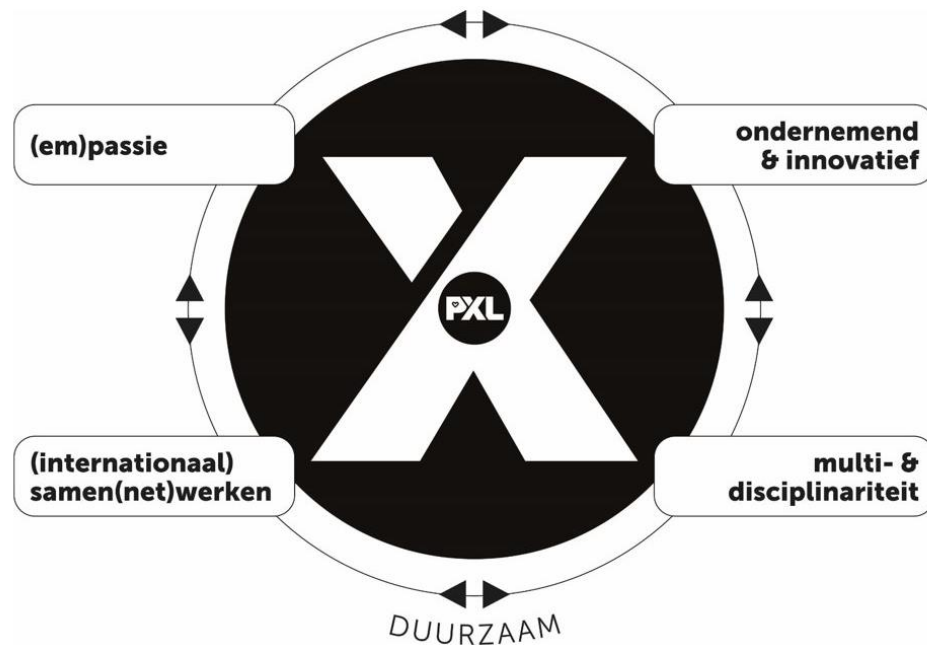
# X-factor = Excellente professional



De visie van Hogeschool PXL is gebaseerd op het X-factor model van excellente professionals en excellente professionele organisaties.

Deze X-factor omhelst vier statements en is het kompas dat ons allen gidst.

1. Junior-collega's/studenten, 2. personeel, 3. organisaties en 4. Hogeschool PXL, wij allen creëren de toekomst.



1. heeft passie en empathie: «**empassie**»
2. is ondernemend en innovatief
3. werkt (internationaal) samen
4. is disciplinair en multidisciplinair



N E X T

# Ons aanbod



## Maatopleidingen

We bieden opleidingen aan, volledig op maat van jouw organisatie en de opleidingsnoden van je medewerkers.



## Open kalender

Toch geen behoefte aan een maatopleiding? Dan kan je rekenen op tal van opleidingen uit onze open kalender.



## Verhuur

Congres, vergadering of ander bedrijfsevent in het verschiet? Reken op onze multifunctionele infrastructuur!

Meer info?  
Scan de QR-code!



# Hoe samenwerken met Hogeschool PXL?

## samen met onze junior-collega's (studenten)

- jobstudenten
- stages of werkplekleren
- afgestudeerden

## samen met onze collega's

- onderzoek
- levenslang leren
- event

Alle informatie vind je op:

**<https://www.pxl.be/samenwerken>**



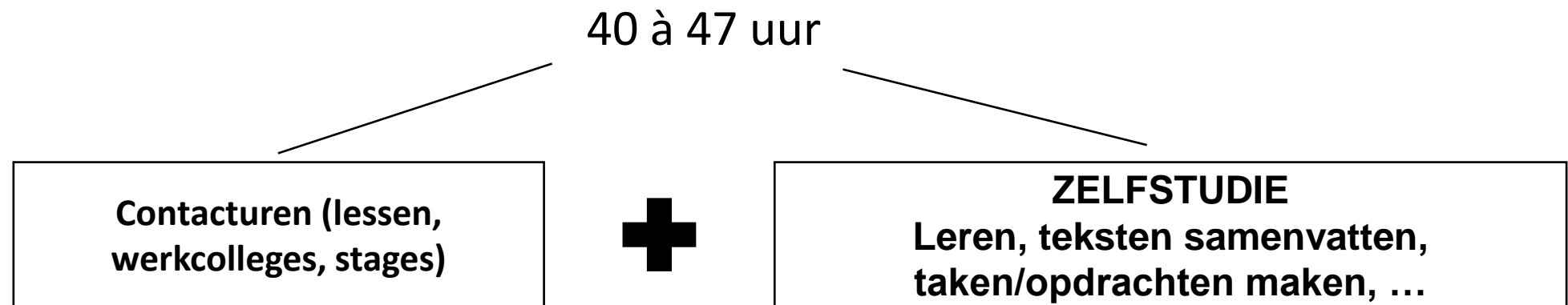


# Inhoud

1. Hogeschool PXL
- 2. Studielast**
3. Kenmerken graduaatsopleidingen
4. Oriënteringstraject
5. Studiegids en “Mijn SLB”
6. Examens en rapport
7. Studentenbegeleiding
8. Studentenparticipatie en -verenigingen
9. Naar het buitenland

## 2. Studielast

- 1 studiepunt = 25 à 30 studiebelastingsuren (SBU)
  - 1 opleidingsjaar = 60 studiepunten = 1500 à 1800 SBU
  - Wat wordt er per week van een student verwacht?
    - 1 week = 1500 à 1800 SBU = ongeveer 40-47 uren per week
- 38 weken



# Inhoud

1. Hogeschool PXL
2. Studielast
- 3. Kenmerken graduaatsopleidingen**
4. Oriënteringstraject
5. Studiegids en “Mijn SLB”
6. Examens en rapport
7. Studentenbegeleiding
8. Studentenparticipatie en -verenigingen
9. Naar het buitenland

# 3. Kenmerken graduaatsopleidingen

## Algemeen

- **Korte, praktische en beroepsgerichte** HO-opleidingen
- Hogeschool en bedrijfswereld **leiden samen op**
- **Werkplekieren** (leren door te doen) vormt de rode draad
- Minimaal **1/3 van de studieomvang** bestaat uit werkplekieren (WPL)
- Alle graduaatsopleidingen leiden op tot **knelpuntberoepen**
- **Profiel:** hands-on, ondersteunende profielen
- **2 opties** na het behalen van het graduaat:
  - Doorstroom arbeidsmarkt: onmiddellijk inzetbaar
  - Doorstroom naar bachelor via vervolgtraject
- Studenten zetten **GEEN leerkrediet** in

# 3. Kenmerken graduaatsopleidingen

## Typisch PXL

- We doen maximaal aan **'zuiver'** werkplekieren
- We starten **zo snel mogelijk** met werkplekieren:
  - Uiterlijk 2de semester: actief participeren in het werkveld
- 1<sup>ste</sup> semester ligt de focus op:
  - Arbeidsrijpheid en arbeidsbereidheid
  - Beeldvorming sector
  - Optimale match student en werkplek
- **Verplicht intakegesprek** voor alle studenten
- Toewijzing werkplek via **'handshake event'**

# 3. Kenmerken graduaatsopleidingen

## Typisch PXL

- Gemiddeld per week:
  - 2 dagen les
  - 2 dagen werkplekleren
  - 1 dag verwerking
- Flankerende theorie **just in time**
- Groot netwerk: kans om opleiding te **kleuren** via **keuze van werkplek**
- **Uniforme Vervolgtrajecten:** 90 stp = 1,5 jaar
- Op 3,5 jaar tijd zowel GRA+PBA

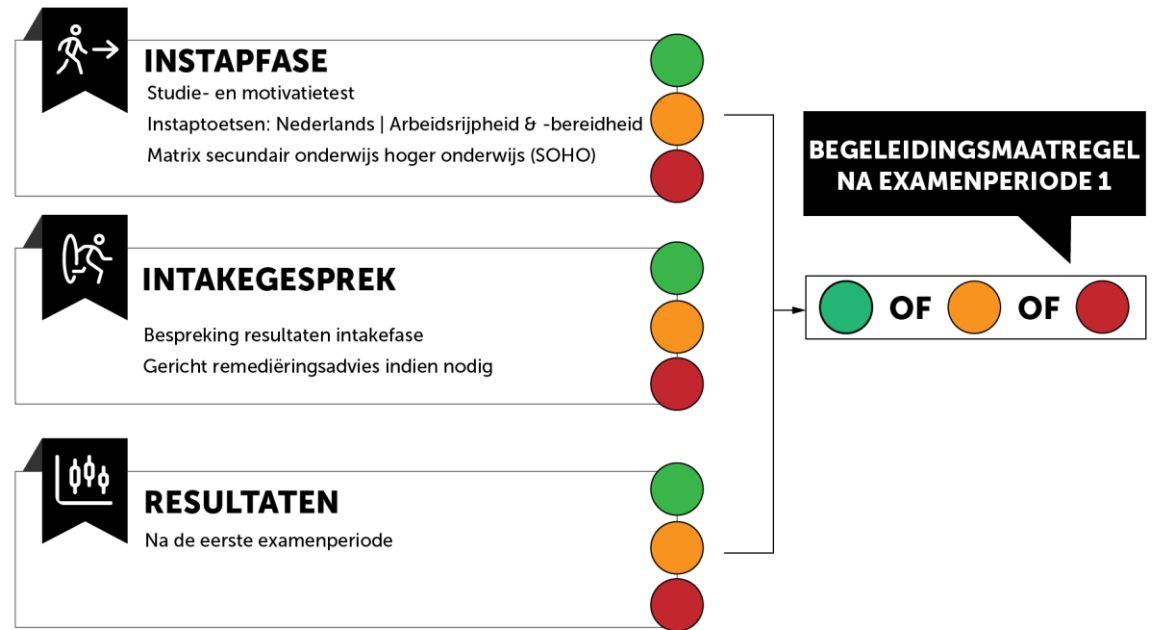
# Inhoud

1. Hogeschool PXL
2. Studielast
3. Kenmerken graduaatsopleidingen
- 4. Oriënteringstraject**
5. Studiegids en “Mijn SLB”
6. Examens en rapport
7. Studentenbegeleiding
8. Studentenparticipatie en -verenigingen
9. Naar het buitenland

# 4. Oriënteringstraject

## Graduaten

- **Voor wie?**
  - Alle nieuwe studenten (generatie en niet-generatiestudenten)
- **Waarom?**
  - Goed (her)oriëntering om de doorstroom te bevorderen;
  - De juiste student in de juiste opleiding;
  - Tijdig begeleidingsadvies op maat.





# Inhoud

1. Hogeschool PXL
2. Studielast
3. Kenmerken graduaatsopleidingen
4. Oriënteringstraject
- 5. Studiegids en “Mijn SLB”**
6. Examens en rapport
7. Studentenbegeleiding
8. Studentenparticipatie en -verenigingen
9. Naar het buitenland

# 5. Studiegids en “Mijn SLB”

## Studiegids, academische kalender en OER

https://www.pxl.be/Studenten.html



**OPLEIDINGEN**

**RESEARCH**

**PXL-NEXT**

**GREEN OFFICE**

**CONTACT**

Over PXL - Toekomstige studenten - **Studenten** - Departementen - Jobs - Scholen - Bedrijven & organisaties - Alumni - International

### STUDEREN

- Scriptieprijsen
- PXL-Studiegids
- Academische kalender en jaarplanning
- Onderwijs- en examenregeling (OER)
- Toelatingsvoorwaarden
- Laptop
- Studentenkaart
- Leerkrediet
- Studietraject

### IPXL

- PXL App
- Studiegids 2023-2024 (programmatabellen)
- Herinschrijving
- Afsprakenprogramma
- Mijn PXL (iBamaflex PXL)
- Blackboard
- EPOS
- PXL-Facebook
- Wehmail studenten

### VOORZIENINGEN

- Bereikbaarheid
- Bibliotheek
- Catering
- Cultuur
- Gezondheid
- Huisvestingsdienst
- Jobdienst
- Mobiliteit
- Sociale dienst



# 5. Studiegids en “Mijn SLB”

Studiegids, academische kalender en OER

- Nuttige informatie voor de student:
  - ✓ Academische kalender
  - ✓ OER (onderwijs-, examen- en rechtspositieregeling)
  - ✓ Opleidingsprogramma's
  - ✓ ECTS-fiches met info over opleidingsonderdelen (aantal studiepunten, nodige studiemateriaal, leerinhouden, doelstellingen, ...)

# 5. Studiegids en “Mijn SLB”

“Mijn SLB” = Mijn StudieLoopbaandossier

- Doel: 1 webpagina waarin alle applicaties / elektronische procedures vervat zitten
- **Waaruit bestaat Mijn SLB?**
  - Mijn PXL
    - Aanvraag individueel traject
    - Aanvraag EVK/vrijstellingen
    - Uitschrijven
    - Bijkomende inschrijving
    - Publicatie examenresultaten
    - Mijn studieattesten, studiedocumenten & studiecontracten
    - Contacteer de dienst studentenadministratie
  - Afsprakenprogramma
  - Aanvraag wijziging individueel traject
  - Aanvraag statuten
  - Aanvraag faciliteiten

# 5. Studiegids en “Mijn SLB”

“Mijn PXL”

The screenshot shows the PXL website interface. At the top, there is a navigation bar with the PXL logo and the text "OPLEIDINGEN RESEARCH PXL-NEXT GREE". Below this, there is a search bar and a dropdown menu for "Student". The dropdown menu is open, showing a list of links including "Mijn PXL", "Mijn SLB", "Webmail studenten", "Studiegids 22-23 (programmatabellen)", "Studiegids 23-24 (programmatabellen)", "Course Catalogue 22-23 (English Study Programmes)", "Course Catalogue 23-24 (English Study Programmes)", "Academische kalender", "Jaarplanning", "Herinschrijvingen", "Afsprakenprogramma", "Lesroosters", "Onderwijs- en examenregeling", "Blackboard", "PXL Career Center", "Citrix", "EPOS", "PingPing", "PXL-Bibliotheek", "PXL-Catering", "PXL in de media", "PXL in beeld", and "PXL-Facebook". A green arrow points to the "Mijn PXL" link. The background of the website features a collage of images showing students in a classroom setting, with text overlays such as "INSCHRIJVEN", "SCHRIJF JE NU O...", and "RIJVEN STARTTOETS RENOPLEIDING".

# 5. Studiegids en “Mijn SLB”

“Mijn PXL” = het online studentensecretariaat

- De student kan hier:
  - Zijn leerkrediet raadplegen
  - Zijn studentendossier raadplegen
  - Zijn resultaten raadplegen (=rapport)
  - Overzicht bekijken van zijn studiehistoriek (reeds behaalde credits)
  - Vragen van het studentensecretariaat beantwoorden
  - Kennis nemen (bv. inschrijvingscontract goedkeuren) van allerhande documenten en attesten en deze ook afprinten (bv. inschrijvingsbewijs afdrukken voor studentenjob)
  - Zijn individueel traject aanvragen
  - Zijn vrijstellingen aanvragen
  - Zijn uitschrijving aanvragen
  - Een bijkomende inschrijving aanvragen
- Het is aangeraden om Mijn PXL wekelijks te raadplegen

# Inhoud

1. Hogeschool PXL
2. Studielast
3. Kenmerken graduaatsopleidingen
4. Oriënteringstraject
5. Studiegids en “Mijn SLB”
- 6. Examens en rapport**
7. Studentenbegeleiding
8. Studentenparticipatie en -verenigingen
9. Naar het buitenland

# 6. Examens en rapport

## Uitleg termen

Secundair onderwijs	Hoger onderwijs
(studie)Jaar	<b>Trajectschijf (TS)</b> Vb.: 1 <sup>ste</sup> bachelor
Vakken (hoofd- en bijvakken)	<b>Opleidingsonderdelen (OLOD)</b> Vb.: Elektriciteit, Chemie, Zonneboiler,...
Gewicht	<b>Studiepunten (SP)</b> Vb. 6 SP, 8 SP, 3 SP → Totaal 60 SP per trajectschijf



# 6. Examens en rapport

## Uitleg termen

Opleidingsprogramma	WE	SP	Examen	Score	Omerking
3 63ALG2013 Frans - module D	4	4	EK1/EP1	8	Tweede examenkans
3 63ALG2017 Frans - toegepaste vakdidactiek - module C	6	6	EK1/EP1	13	Creditbewijs
3 63ALG2033 Engels - module D	4	4	EK1/EP1	10	Creditbewijs
3 63ALG2037 Engels - toegepaste vakdidactiek - module C	6	6	EK1/EP1	10	Creditbewijs
3 63ALG2082 PAV - module C	7	7	EK1/EP1	12	Creditbewijs
3 63ALG2083 PAV - module D	4	4	EK1/EP1	11	Creditbewijs
3 63ALG2086 PAV vak 3 - toegepaste vakdidactiek - module B	8	8	EK1/EP1	0	Moet hernomen worden
3 63LSO1010 Opvoedkunde F: actuele onderwijsvraagstukken	4	4	EK1/EP1	11	Creditbewijs
3 63LSO1020 AGVA: agogische vaardigheden	6	6	EK1/EP1	12	Creditbewijs
3 63LSO1030 Eindwerk	6	6	EK1/EP1	0	Tweede examenkans
3 63LSO1040 Startbekwaamheden leerkracht - praktische oefeningen - module C	5	5	EK1/EP1	0	Moet hernomen worden

TRAJECTSCHIJF      OPLEIDINGSONDERDEEL      STUDIEPUNTEN

# 6. Examens en rapport

## Evaluatie

- In de voorziene examenperiode
- Buiten de voorziene examenperiodes (tussentijdse & permanente evaluatie):
  - Labo's
  - Excursies
  - Stage
  - Projecten
  - Bachelorproef
  - Opdrachten tijdens de les
  - ...

# 6. Examens en rapport

## Afwezigheden

= Ziekte / bijzondere omstandigheden van overmacht (= zelf geen vat op als student)

Wettigen = **nodig** wanneer men afwezig is op moment van examen, evaluatiemoment of onderwijsactiviteit met verplichte aanwezigheid

- Dient via Mijn PXL gemeld te worden **de eerste dag** van de afwezigheid (enkel indien absoluut niet mogelijk: telefonisch bij campusonthaal melden)
- Binnen de 5 kalenderdagen (te tellen inclusief de 1e dag van afwezigheid) bewijsstuk (bv. doktersattest) opladen in Mijn PXL

### Volgen wij dit op?

→ Ja, in geval van:

- Langdurige afwezigheid zonder wettiging kan de student uitgeschreven worden.
- Indien verplichte aanwezigheid in studiegids voor desbetreffend OLOD staat opgenomen → kan zijn dat student 0 krijgt op een onderdeel/het opleidingsonderdeel

### Kan een examen ingehaald worden?

→ Enkel bij ernstige overmacht kan uitzonderlijk een examen worden ingehaald.

→ Het departementshoofd dient hiervoor toestemming te verlenen

- Tijdig aanvragen
- Op Blackbord regels per departement

# 6. Examens en rapport

## Examenkansen

- Per academiejaar recht op twee examenkansen
  - EK1 = 1ste examenkans = 1ste zittijd
    - *In november (1<sup>e</sup> kwartaal) voor Gra EMS, Gra HVA en Gra HEN*
    - *In jan. (1<sup>e</sup> semester en 2<sup>e</sup> kwartaal) voor alle opleidingen*
    - *In april (3<sup>e</sup> kwartaal) voor 2 Gra EMS, 2Gra HVA en 2GraHEN*
    - *In juni (2<sup>e</sup> semester) voor alle opleidingen*
  - EK2 = 2de examenkans = 2de zittijd / herexamen
    - Eind augustus – begin september
    - Voor bepaalde opleidingsonderdelen is er soms geen 2de zit mogelijk bv. stage
- Examenkansen kunnen niet opgespaard worden!

# 6. Examens en rapport

## Examenkansen

Professionele Bachelor in het onderwijs; secundair onderwijs - Klasgroep: 3LSO

Opleidingsprogramma	WF	SP	Examen	Score	Opmerking
3 63ALG2013 Frans - module D	4	4	EK1/EP1	8	Tweede examenkans
3 63ALG2017 Frans - toegepaste vakdidactiek - module C	6	6	EK1/EP1	13	Creditbewijs
3 63ALG2033 Engels - module D	4	4	EK1/EP1	10	Creditbewijs
3 63ALG2037 Engels - toegepaste vakdidactiek - module C	6	6	EK1/EP1	10	Creditbewijs
3 63ALG2082 PAV - module C	7	7	EK1/EP1	12	Creditbewijs
3 63ALG2083 PAV - module D	4	4	EK1/EP1	11	Creditbewijs
3 63ALG2086 PAV vak 3 - toegepaste vakdidactiek - module B	8	8	EK1/EP1	0	Moet heromen worden
3 63LSO1010 Opvoedkunde F: actuele onderwijsvraagstukken	4	4	EK1/EP1	11	Creditbewijs
3 63LSO1020 AGVA: agogische vaardigheden	6	6	EK1/EP1	12	Creditbewijs
3 63LSO1030 Eindwerk	6	6	EK1/EP1	0	Tweede examenkans
3 63LSO1040 Startbekwaamheden leerkracht - praktische oefeningen - module C	5	5	EK1/EP1	0	Moet heromen worden

# 6. Examens en rapport

## Examenresultaten tussentijds rapport (januari)

- **Score** = cijfer op 20 of niet-numerieke score
- **Creditbewijs** = 10/20 of meer = geslaagd

1 21VPL1030 Blok 1.3 Menselijk functioneren II

8

8 EK1/EP1

10 Creditbewijs

- **Resultaat vastgesteld**

1 91SWA1001 Integraal Sociaal Werk 1: exploratie

3

3 EK1|K1

7 Resultaat vastgesteld

# 6. Examens en rapport

## Examenresultaten eerste examenkans (juni)

**Score** = cijfer op 20 of niet-numerieke score

- **Creditbewijs** = 10/20 of meer = geslaagd

1 21VPL1030 Blok 1.3 Menselijk functioneren II

8 8 EK1/EP1

10 Creditbewijs

- **Tweede examenkans**

3 63ALG2013 Frans - module D

4 4 EK1/EP1

8 Tweede examenkans

- **Onvolledige deelname**

3 53GRO4050 Extensie Grafische vormgeving 3

7 7 EK2/EP2

OD Onvolledige deelname

- **Vrijstelling EVK** (=Vrijstelling op grond van eerder verworven kwalificaties)

1 21VPL1010 Blok 1.1 Ik kies voor verpleegkunde!

8

-- Vrijstelling EVK

# 6. Examens en rapport

## Examenresultaten eerste examenkans (juni)

### •Getolereerd

- Student behaalde geen creditbewijs (geen 10/20) maar werd getolereerd

3 13CGT4030 Cel- en gentechnologie in onderzoek en samenleving 8 8 EK2/EP2 9 Getolereerd

### •Moet hernomen worden in eerstvolgende academiejaar

- Opleidingsonderdeel dat niet getolereerd kan worden en waarvoor geen tweede examenkans mogelijk is

3 63LSD1040 Startbekwaamheden leerkracht - praktische oefeningen - module C 5 5 EK1/EP1 0 Moet hernomen worden

### •Beslissing uitgesteld (enkel bij MAD)

- Opleidingsonderdeel waarvoor geen tweede examenkans mogelijk is, maar wel tolereerbaar is na de tweede zitting.

3 53BKU1050 Tekenen 3 8 8 EK1/EP1 9 Beslissing uitgesteld



# 6. Examens en rapport

## Examenresultaten tweede examenkans (september)

### •Creditbewijs

2 22VPL1040 Blok 2.4 Regulatie en differentiatie

7 7 EK2/EP2

11 Creditbewijs

### •Getolereerd

- Student behaalde geen creditbewijs (geen 10/20) maar het tekort werd getolereerd

3 13CGT4030 Cel- en gentechnologie in onderzoek en samenleving

8 8 EK2/EP2

9 Getolereerd

# 6. Examens en rapport

## Examenresultaten tweede examenkans (september)

### • Moet hernomen worden in het volgende academiejaar

- Indien geen creditbewijs behaald in 2e examenkans en het cijfer niet gedelibereerd werd of kon worden.

3 63ALG2013 Frans - module D

4 4 EK2/EP2

9 Moet hernomen worden

- Indien 2e examenkans niet mogelijk was en het cijfer niet gedelibereerd werd of kon worden.

3 53GR04050 Extensie Grafische vormgeving 3

7 7 EK2/EP2

{ 7}Overdracht uit eerste  
examenkans - Moet hernomen  
worden

- Niet-geslaagde opleidingsonderdelen: verplicht opnemen in volgend academiejaar

# 6. Examens en rapport

## Wat is slagen ?

- **Beslissing voortgangsc commissie\* + evt. niet-bindend studieadvies**

- **Geslaagd, indien:**

- Minimaal 10/20 behaald voor (elk) opgenomen opleidingsonderdeel

**Resultaat:**

**Geslaagd: creditbewijzen voor alle OLOD's**

- **Geslaagd met getolereerde tekorten:**

- Studiepunten waarvoor een student op basis van examens geen creditbewijs verworven heeft, maar waarvoor een examencommissie beslist heeft dat de bijbehorende opleidingsonderdelen niet hervat hoeven te worden. De examencommissie heeft verklaard dat de student geslaagd is voor het geheel van de opleidingsonderdelen in kwestie die hij tijdens de periode in kwestie heeft gevolgd

**Resultaat:**

**Geslaagd: creditbewijzen en getolereerde tekorten**

\*De voortgangsc commissie bestaat minimum uit 6 leden: het departementshoofd als voorzitter, het opleidingshoofd, 3 leden van het onderwijzend personeel van de opleiding en de examenombuds.

# 6. Examens en rapport

## Wat is slagen ?

- **Beslissing voortgangsc commissie diploma**

- Geslaagd / niet geslaagd en graad van verdienste

**Resultaat:**

**Geslaagd: creditbewijzen en getolereerde tekorten**

**Graad van verdienste:**

**Geslaagd met voldoening**

- De graad van verdienste wordt voor de basisopleidingen berekend op basis van de resultaten voor de laatste trajectschijf.

# 6. Examens en rapport

## Wat is niet slagen ?

### Niet geslaagd (ev. met creditbewijzen), indien:

- Minder dan 10/20 behaald op een/enkele opleidingsonderdelen én niet voldaan wordt aan de tolerantieregels
- Student moet dit/deze OLOD('s) opnieuw opnemen

**Resultaat:**

**Niet geslaagd: (ev. met creditbewijzen)**

**Niet-bindend studieadvies:**

**Heroriëntering aanbevolen**

# 6. Examens en rapport

## Overdraagbaarheid van cijfers

### Overdraagbaarheid van cijfers (artikel 113 Onderwijs- en examenregeling)

- Deelname tweede zitting
  - Hoogste cijfer geldt als eindcijfer
    - Bv. Eerste zitting = 9/20
    - Tweede zitting = 7/20
    - ➔ **hoogste cijfer = eindcijfer (= 9/20)**
- Geen deelname tweede zitting
  - ➔ Cijfer eerste zitting blijft behouden en geldt als eindcijfer

**Geen overdraagbaarheid tussen de academiejaren, enkel binnen het academiejaar!!**

# 6. Examens en rapport

## Studievoortgangsbewaking

- Om goede doorstroom te bevorderen bewaakt de dienst studievoortgang de studievoortgang.
- Studenten die na hun 1ste jaar in het hoger onderwijs minder dan 60% studie-efficiëntie behaalden kunnen, volgens de Vlaamse regelgeving, individuele bindende voorwaarden opgelegd krijgen.
- Bij de graduatens: 30% regel – studenten met min. 1 opleidingsonderdeel in de eerste trajectschijf die op het einde van hun eerste jaar geen 30% studierendement behalen, kunnen geweigerd worden voor herinschrijving in dezelfde opleiding in het volgende academiejaar

# 6. Examens en rapport

## Slaagkansen

**Slaagkans =  
Bekwaamheid x motivatie x inzet x steun x studiekeuze x ...**

Steun van ...

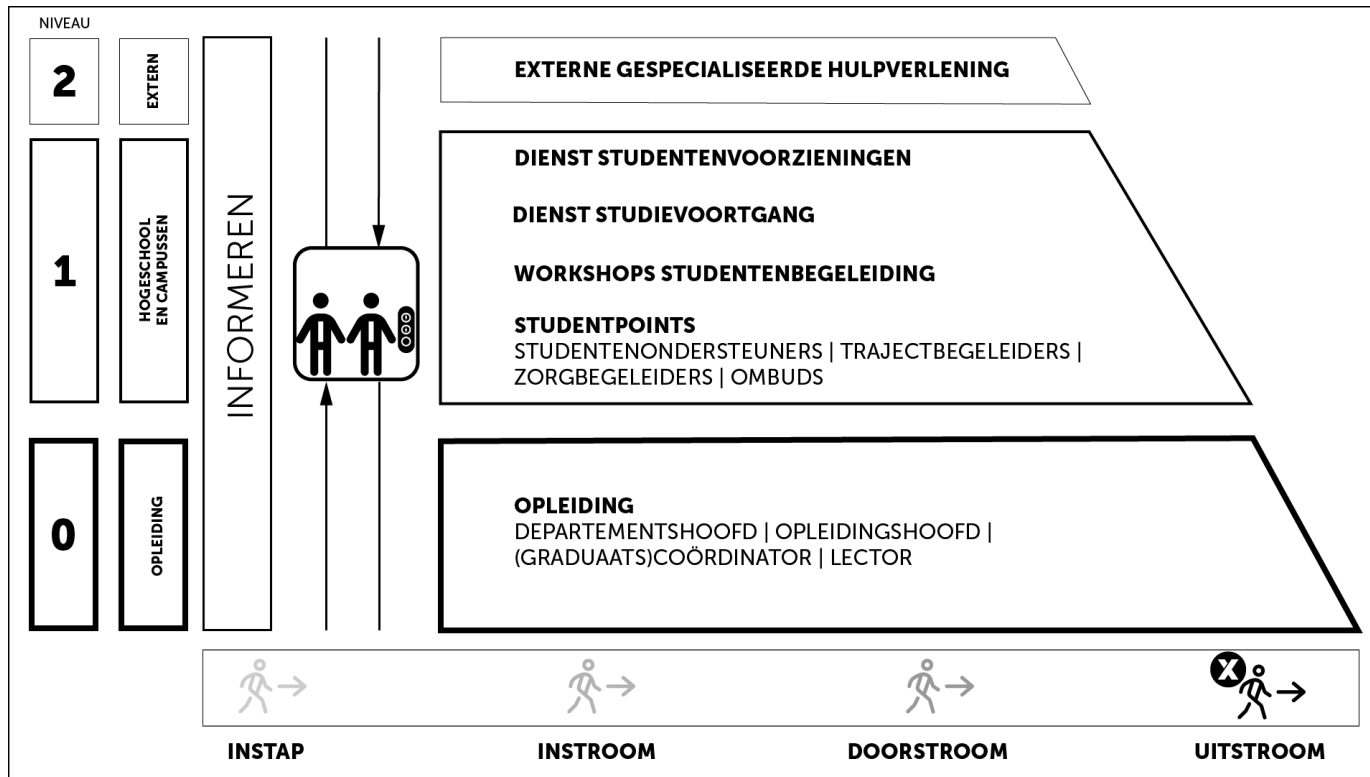
- ouders – vrienden
- opleiding
- studentenondersteuning & trajectbegeleiding
- studentenvoorzieningen



# Inhoud

1. Hogeschool PXL
2. Studielast
3. Kenmerken graduaatsopleidingen
4. Oriënteringstraject
5. Studiegids en “Mijn SLB”
6. Examens en rapport
- 7. Studentenbegeleiding**
8. Studentenparticipatie en -verenigingen
9. Naar het buitenland

# 7. Studentenbegeleiding



Studentenbegeleiding op 3 niveaus gedurende de gehele studieloopbaan van de student

# 7. Studentenbegeleiding

## Begeleiding in de opleiding

- Begeleiding in de opleiding door lectoren, opleidingshoofd en departementshoofd.
- Krachtige leeromgeving: Authentieke uitdagingen, ondersteuning via ICT, goede feedback door de lectoren ...

= De ontwikkelingskansen van de studenten vergroten



Patrick Pilat  
Opleidingshoofd Cluster EM



Christa Grosemans  
Coördinator Gra EMS  
Gra HEN en Gra HVA



Chris Leinders  
Opleidingshoofd cluster BOU



Antonio Azzaretti  
Coördinator Gra BTE  
en Gra WOR

# 7. Studentenbegeleiding

## Studentpoints

- Een studentpoint is een groene zone op elke campus
- Een “support” point waar je (studenten, kandidaat studenten, ouders ...) elke lesdag terecht kan met vragen over studentenbegeleiding.
- **Wie vind ik in of rondom het studentpoint?**
  - De trajectbegeleiders
  - De studentenondersteuners
  - De zorgbegeleiders
  - De ombudspersonen
- Aan elke opleiding zijn een trajectbegeleider, studentenondersteuner en ombudspersoon verbonden. Daarnaast zijn er PXL-breed drie zorgbegeleiders.

# 7. Studentenbegeleiding

## Studentpoints

- Waarvoor kan je bij de **trajectbegeleider** terecht?
  - Aanvraag individueel traject (IT)
  - Aanvraag vrijstellingen/EVK/EVC/wijziging IT
  - Aanvraag afwijkingen OER
  - Aanvraag faciliteiten (topsporter, werkende student en stuver)
  - Opvolging bindende maatregelen
  - Afhaakgesprekken
  - Studiekeuzebegeleiding



Sarah Brulmans  
Trajectbegeleider BTE en WOR



Stephanie Knoops  
Trajectbegeleider EMS, HVA en HEN

# 7. Studentenbegeleiding

## Studentpoints

Waarvoor kan je bij de studentenondersteuner terecht?

- Psychosociale vragen/problemen (faalangst, depressie, moeilijke thuissituatie ...)
- Studiebegeleiding
- Afname leerstijlen- en motivatietest (LEMO-test)
- Opvolging van de zorgbegeleiding
- Aanvraag faciliteiten/ondersteuning voor studenten met een functiebeperking en studenten in bijzondere omstandigheden
- Afhaakgesprekken
- Studiekeuzebegeleiding



Stephanie Knoops  
Studentenondersteuner PXL-Green & Tech

# 7. Studentenbegeleiding

## Studentpoints

- Waarvoor kan je bij de **ombuds** terecht?
  - Klachten over de onderwijs- en examenregeling (organisatie van examens, uitstellen of verplaatsen van examens, faciliteiten, permanente evaluatie)
  - De ombudspersoon zal bemiddelen bij geschillen, en zal jouw belangen behartigen in alle onafhankelijkheid.
  - Bespreek klachten eerst met de betrokken lector.
  - Indien dit niet het gewenste resultaat oplevert kan je contact opnemen met de ombudspersoon.



Patricia Loenders  
Ombuds PXL-Green & Tech

# 7. Studentenbegeleiding

## Studentpoints

- Wanneer kom je in aanmerking voor begeleiding bij de **zorgbegeleider**?
  - GON begeleiding genoten heeft in het secundair onderwijs en/of het hoger onderwijs
  - Een OV4 diploma behaald heeft
  - Verhoogde zorg of uitbreiding van zorg in het secundair onderwijs kreeg
  - Je kan je hiervoor aanmelden via **[coordinatorfunctiebeperking@pxl.be](mailto:coordinatorfunctiebeperking@pxl.be)**



**Sofie Leekens**  
Coördinator  
Studentenondersteuning &  
zorg



**Tina Polleunis**  
Zorgbegeleider



# 7. Studentenbegeleiding

## Studievoortgang

Bij de **Dienst Studievoortgang** kan je terecht voor?

- Studievoortgangsbewaking
- Bijzondere toelatingsvoorwaarden
  - Inschrijving onder creditcontract zonder diploma S.O.
  - Inschrijving met buitenlands diploma
  - Inschrijving zonder diploma S.O.
- Aanvraag van een statuut
  - Studenten met een functiebeperking
  - Studenten met een topsportstatuut
  - Studenten die werken en studeren combineren
  - Studenten in bijzondere omstandigheden
  - Studentenvertegenwoordigers

# 7. Studentenbegeleiding

## Dienst studievoortgang

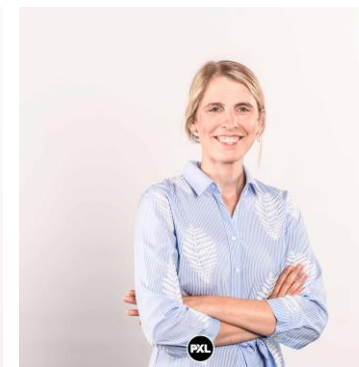
**Contact opnemen kan via:**

E-mail: [studievoortgang@pxl.be](mailto:studievoortgang@pxl.be)

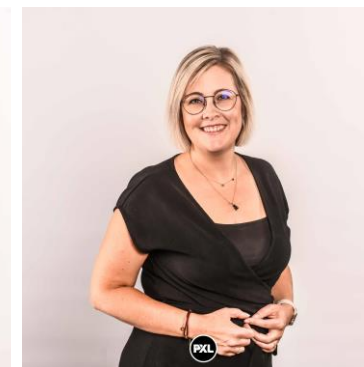
Tel.: 011 77 58 02



**Heidi Croes**  
Directeur Onderwijs en  
studentenbeleid



**Anneleen Huisman**  
Coördinator  
Studieloopbaanbegeleiding



**Sofie Leekens**  
Coördinator  
Studentenondersteuning &  
zorg

# 7. Studentenbegeleiding

## Dienst studentenvoorzieningen

- Sociale dienst (inclusief studiefinanciering)
- Huisvestingsdienst
- Jobdienst
- Cultuur
- Sport
- Catering
- Studentenverenigingen
- Gezondheid
- Mobiliteit
- Internationale studenten

➔ **Je kan hier terecht voor alle vragen i.v.m. studietoelage, huisvestiging, studentenstatuut ...**

# 7. Studentenbegeleiding

Dienst studievoortgang

**Contact opnemen kan via:**

E-mail: [stuvo@pxl.be](mailto:stuvo@pxl.be)

Tel.: 011 77 58 40



**Heidi Croes**  
Directeur Onderwijs en  
studentenbeleid



**Romina Bijens**  
Diensthoofd  
studentenvoorzieningen

# 7. Studentenbegeleiding

## Begeleidingsaanbod: Workshops

- **Wat?**

- Workshops i.v.m. diverse studievaardigheden zoals leren plannen, actief studeren, omgaan met stress, etc. in kleine groepjes (max. 15 studenten)
- Workshops faalangst (max 8 studenten, 6x op dinsdagnamiddag)
- Gericht op het aanleren van vaardigheden die belangrijk zijn in het hoger onderwijs
- Wordt het hele jaar door gegeven
- Gratis

- **Praktisch?**

- Inschrijven kan via EPOS
- Voor meer info kan je contact opnemen met de studentenondersteuner



**Lore Bodard**  
Summercoach &  
Studycoach



**Lieselotte Indekeu**  
Studycoach

# 7. Studentenbegeleiding

## Begeleidingsaanbod: Study Buddy

- **Wat?**
  - Eerstejaarsstudenten (de tutees) komen samen in groepjes van maximum 4 personen rond een afgesproken opleidingsonderdeel.
  - Een tweede- of derdejaarsstudent (de tutor) zorgt hierbij voor vakinhoudelijke ondersteuning
- **Praktisch?**
  - Voor meer info kan je onze website raadplegen, een e-mail sturen naar [studybuddy@pxl.be](mailto:studybuddy@pxl.be) of de studentenondersteuner contacteren

# 7. Studentenbegeleiding

## Studentenadministratie

### • Voor vragen over:

- De (her)inschrijving
- De administratieve afhandeling van het studieprogramma (traject, vrijstellingen, ...)
- Het studentendossier
- Het studiegeld ([studiegelden@pxl.be](mailto:studiegelden@pxl.be))
- Uitschrijvingen en heroriënteringen
- Invullen/afleveren van attesten
- Afleveren van diploma's en duplicaten
- ....

Contact? [studentenadministratie@pxl.be](mailto:studentenadministratie@pxl.be)



**Karen Weis**  
Diensthofd  
Studentenadministratie &  
Onthaal

# Inhoud

1. Hogeschool PXL
2. Studielast
3. Kenmerken graduaatsopleidingen
4. Oriënteringstraject
5. Studiegids en “Mijn SLB”
6. Examens en rapport
7. Studentenbegeleiding
- 8. Studentenparticipatie en -verenigingen**
9. Naar het buitenland



# 8. Studentenparticipatie en - verenigingen

## 1. Studenteninspraak

IN DE OPLEIDING: In iedere trajectschijf worden studenten aangeduid om in de studentencommissie de noden, bemerkingen en suggesties die verband houden met het onderwijs (stages, curriculum, examens, ...) te signaleren en te bespreken met het opleidingshoofd.

HOGESCHOOLBREED: Studentenvertegenwoordigers (stuffers) worden verkozen, zij zetelen in de Studentenraad en de Stuvoraad en brengen advies uit aan hogeschoolbestuur

## 2. Samenwerking met 'erkende' studentenverenigingen



# Inhoud

1. Hogeschool PXL
2. Studielast
3. Kenmerken graduaatsopleidingen
4. Oriënteringstraject
5. Studiegids en “Mijn SLB”
6. Examens en rapport
7. Studentenbegeleiding
8. Studentenparticipatie en -verenigingen
- 9. Naar het buitenland**

# 9. Naar het buitenland

## •Waarom?

- Je leert de wereld kennen, wordt zelfstandig, flexibel ...
- Je oefent je toekomstig beroep uit in een internationale context
- Voorbereiding op een internationaal getinte carrière

## •Wat?

- Werkplekieren in het buitenland
- Werkplekieren over de taalgrens: het “buitenland” dichterbij huis

## •Wanneer?

- Meestal 2e j graduaatsopleiding

# Vragen?

- Tijdens de receptie
- Via mail [greenandtech@pxl.be](mailto:greenandtech@pxl.be)



**Hartelijk bedankt**